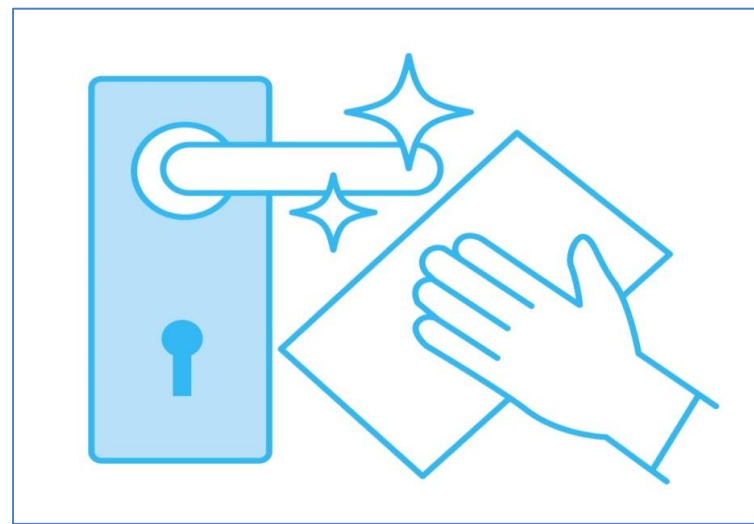


～新型コロナウイルス感染症への取り組み～

いつもテラスイン勝田をご利用いただきまして誠にありがとうございます。
当ホテルでは、お客様および従業員の健康と安全を第一に考え、新型コロナウイルス感染拡大防止策を徹底して参ります。



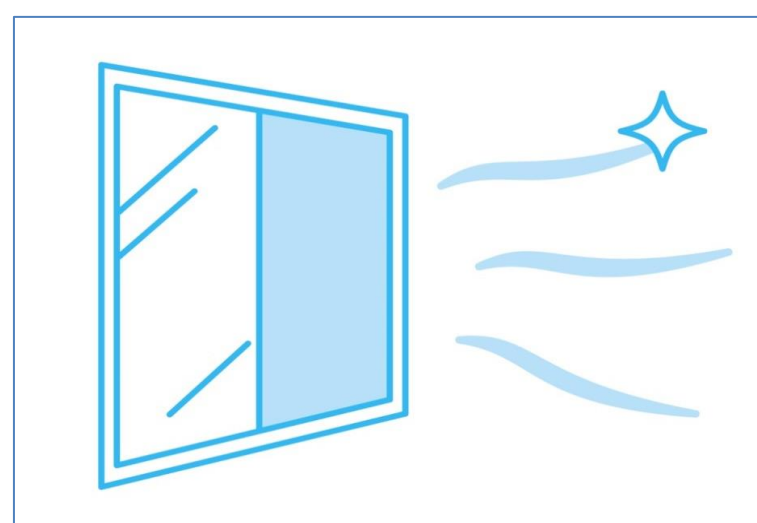
手指消毒液を設置しています



定期的に共有スペースの消毒をしています



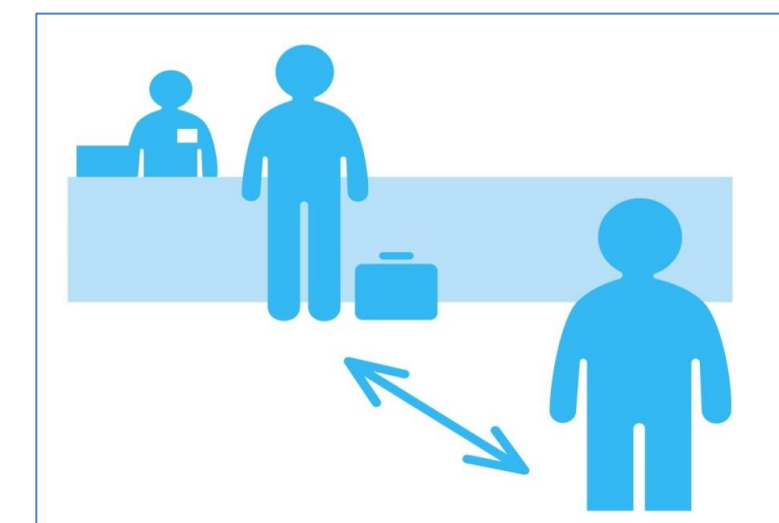
客室の消毒をしています



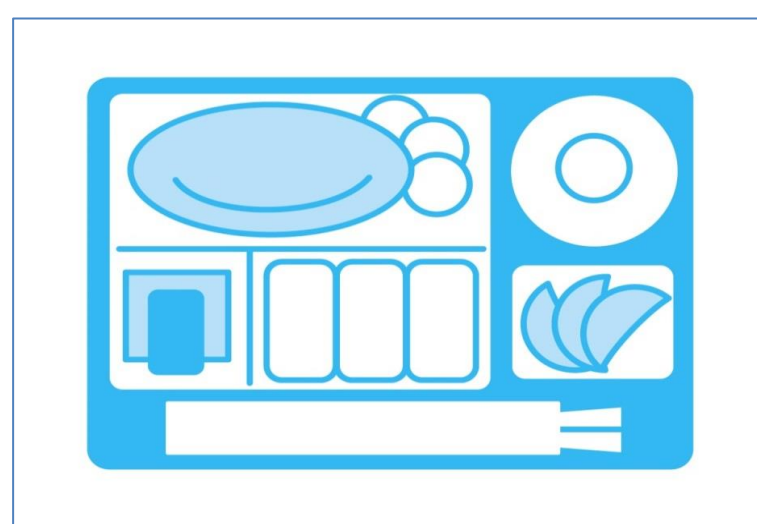
定期的に換気をしています



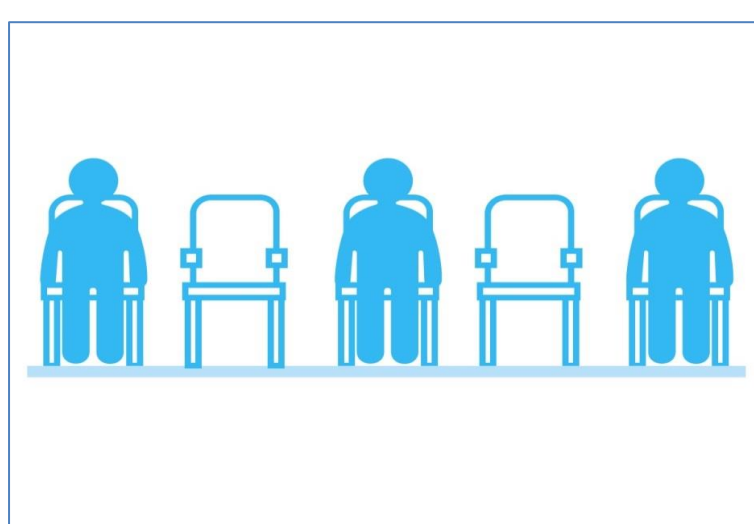
空気清浄機を設置しています



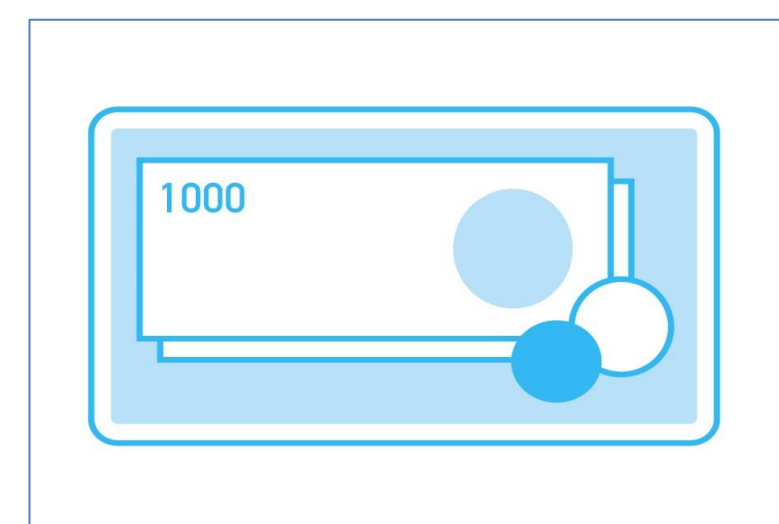
アクリルパネルを設置しています



食事はお取り分けして提供しています



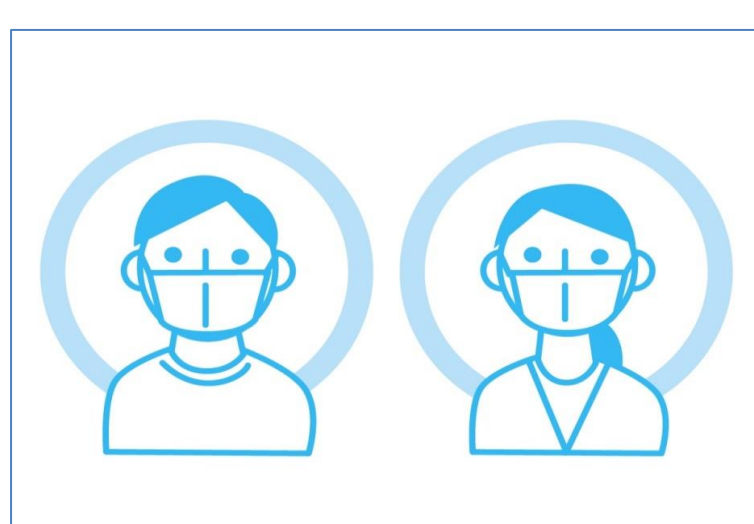
席数を制限しています



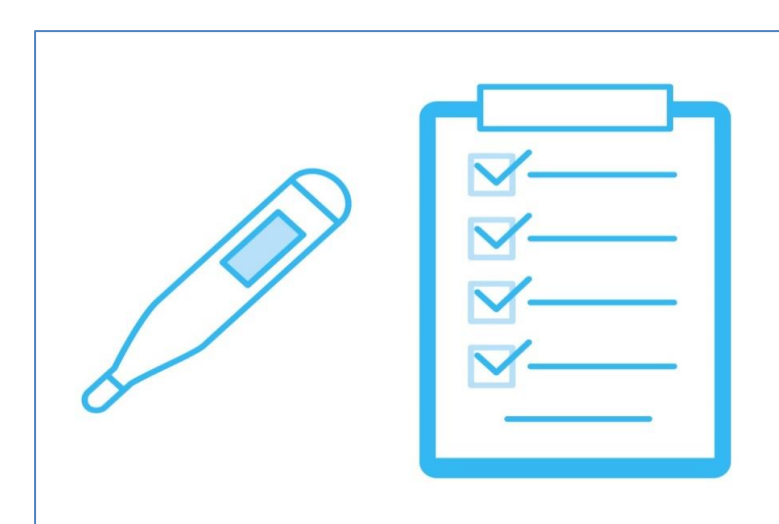
会計時にコイントレーを使用しています



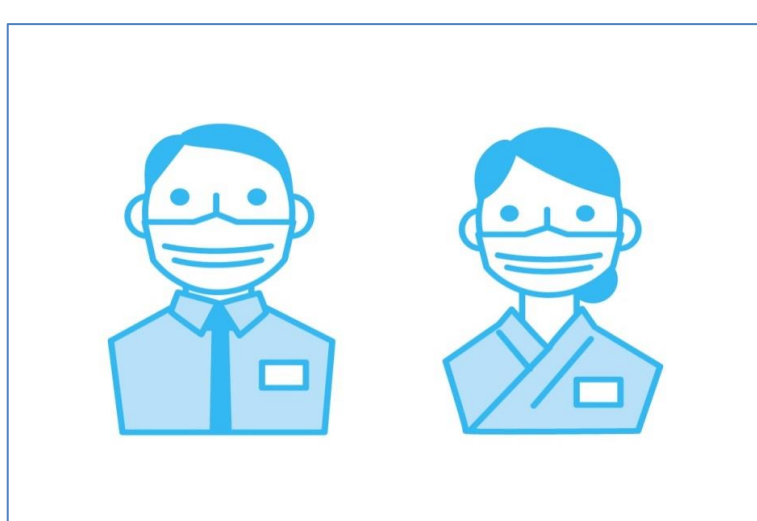
手洗い・消毒にご協力をお願いいたします



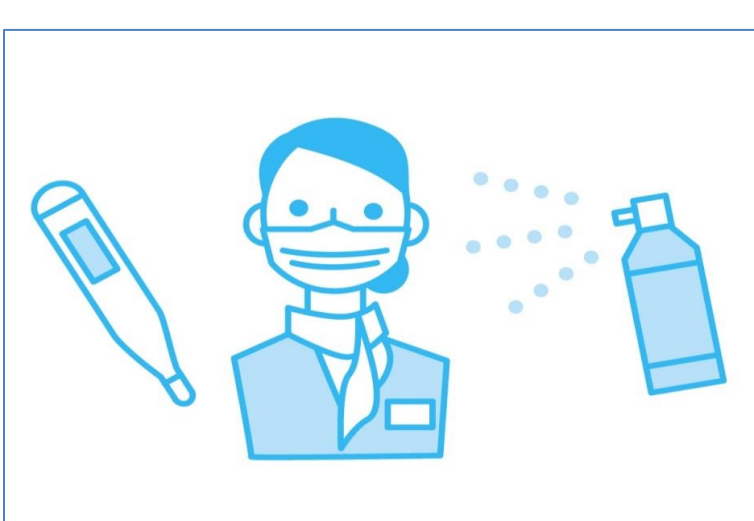
マスク着用にご協力をお願いいたします



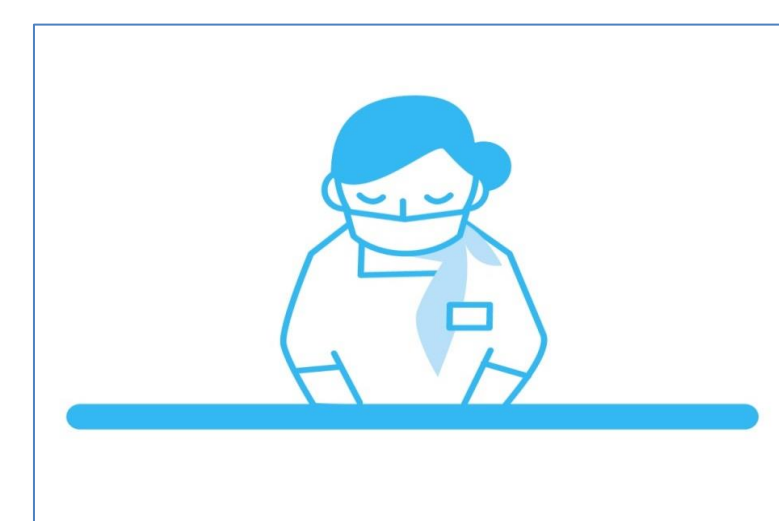
健康チェックにご協力をお願いいたします



従業員がマスクを着用しています



従業員の検温・消毒を実施しています



お客様のご理解とご協力をお願いいたします

お客様に安心してご利用いただけるよう、スタッフ一同努めて参ります。
何卒ご理解とご協力をお願い申し上げます。